

백해청도

동양의 매 그림 전통

1. 영웅의 의미: 매(鷹 ying) = 영웅(英雄 yingxiong)
 - 소나무와 매
 - 파도를 배경으로 한 매 (潮 → 朝)
2. 벽사적 힘이 있다고 믿어짐



초서체

임량(林良, ca. 1488-1505), 응도(鷹圖), 명,
비단에 수묵, 133.4 x 80.5, 대북 고궁



무자하방사임량(戊子夏倣寫林良)

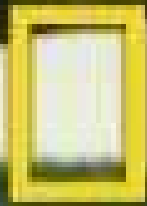
부벽준 - 절파

심사정, 호취박토도(豪鷲搏兔圖), 1768



매사냥

- 중앙아시아 초원에서 기원
- 중국에서 약 기원전 7세기부터 행해짐
- 한반도에서도 고조선부터 행해졌다고 전해지며 고려 때 응방 설치
- 몽골, 한국 포함 11개국에서 유네스코 인류무형유산 등재

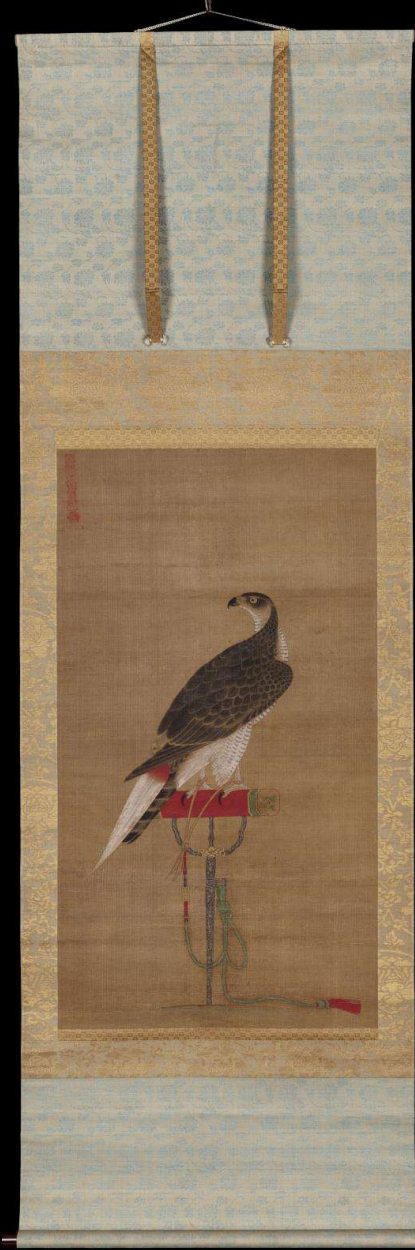


NATIONAL
GEOGRAPHIC

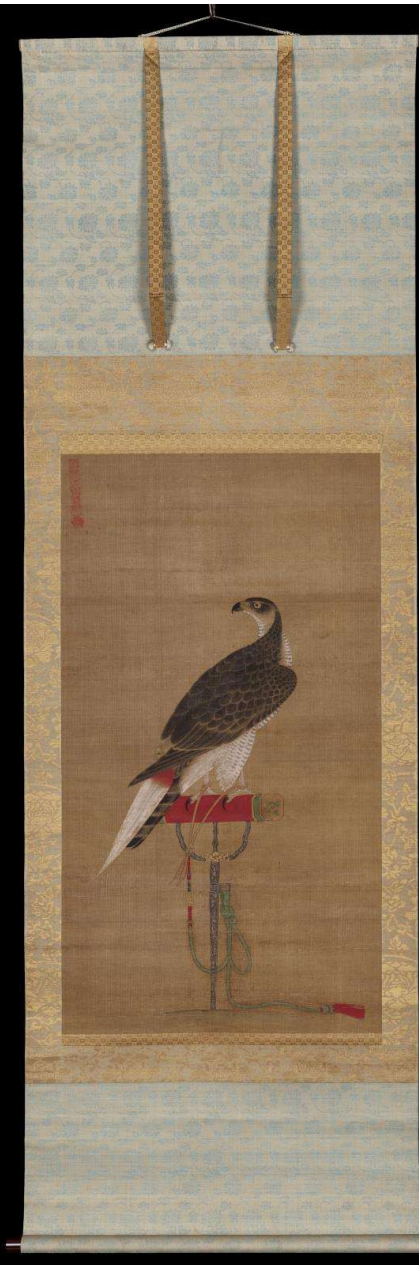




이암, 화하유구도, 16세기, 도쿄 일본민예관



이암, 가상응도, 보스톤 MFA



카노 타뉴 (狩野探幽, 1602~1674)

宗珊

愚庵



愚庵畫ハ牧溪風墨畫ヲ
得テ自贊アリ



宗珊畫ハ
周文風
墨畫アリ



相國寺ノ僧
是庵ハ畫法
真相ニ似タリ

東海謝琮



謝宗元美ト號ス雜畫
ヲヨクス周文ヨリ出タリ

完山許仲

完



完山筆
宋毛益
ヲ學ビ
畫上手也

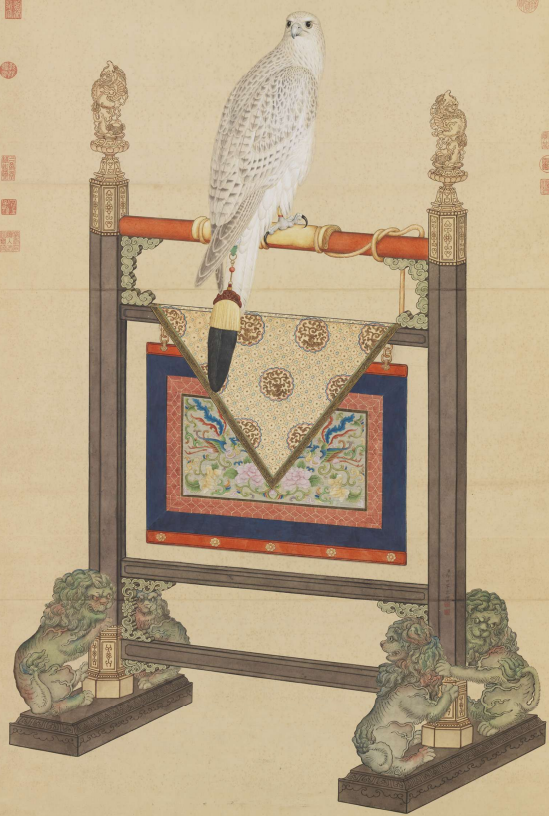
長柳



長柳畫スニエ
布袋ヲカク
揚月ト筆法
同シ

카노 에이노, 『본조화사(本朝畫史)』, 1693

鷲鳥飛來自海東以吉
滑名青華同翹英皓羽
乃罕觀是行意無傑且
雖因不特殊已珍聖靈
亦懸光特殊他傾晴火
作雲層層松柏倒養
支葉支月有嚴掌連居
居之祇可知五坊小兒
戒可想既養畜之偶一
試金綠草踏後脫履翼
垂神慈欲後使山林皆
雄道能殺後使山林皆
若若勢將欲後使山林皆
為人依與自為計力與
不力理固宜力占不力
理固宜嗚呼人豈真哉
胡不思
白海亭歌戊寅春月
御筆



낭세녕, 요문한. 백해청도. 1758



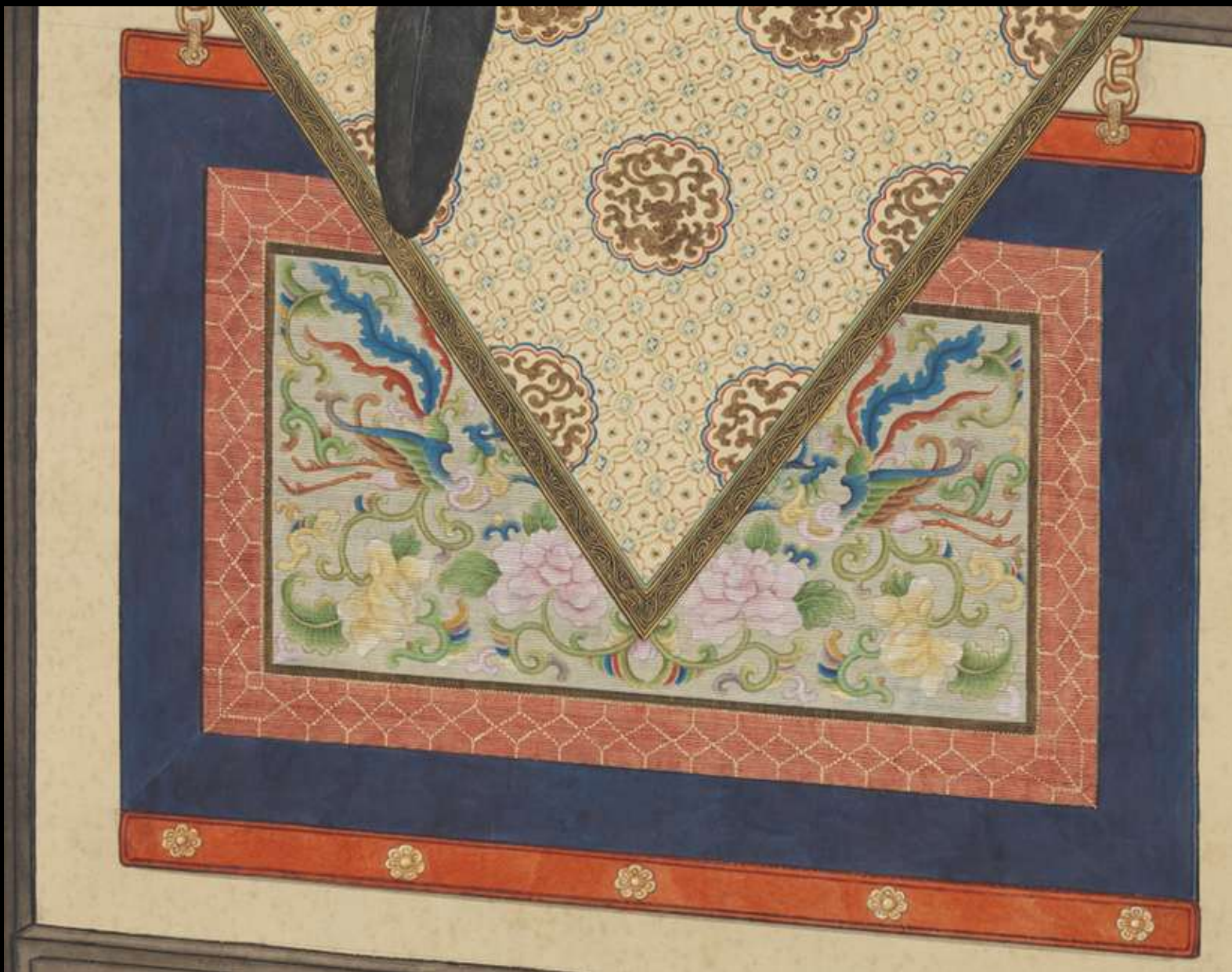
응가(鷹架) / 흰대

시치미

비단 보자기



외각수



염자(簾子)

봉황

모란



청동 사자 기단



玉花
科爾沁貝子達爾馬達都進

코르친(科爾沁) 패자 다르마 다두(達爾馬達都):

몽골 코르친부 계열의 패자 (작위의 종류)

낭세녕, 옥화응도, 1758 (건륭 23년)
대북 고궁

건륭 연간 가상응도 특징

- 진상자의 이름과 직함이 적혀 있음
- 흰색 매만 그림
- 흰색 해동청: 한반도가 아닌 동북지역 (흑룡강, 길림, 영고탑)에서 진상
- 건륭 연간 17점 중 11점이 가상응도

참고문헌

- 余玉琦， 乾隆宮廷白鷹圖研究， 國立臺灣大學文學院藝術史研究所 碩士論文， 2012
- Youenhee Kho, Meritorious Heroes: Allegorical Hawk Paintings in Yuan China and Early Chosŏn Korea, Sungkyun Journal of East Asian Studies, 2021
- Houmei Sung, "Eagle Painting Themes of the Ming Court." Archives of Asian Art, 1995 오